



présente



LE JUPON DE L'ABSINTHE



Un projet artistique

soutenu par

l'Association LE ZOOTROPE

De quoi s'agit-il ?

- 👉 D'un **spectacle multi-sensoriel** sur le thème de l'absinthe.
- 👉 Dans une ambiance 1900 exubérante, arts visuels, musique, costumes, conte et jouets optiques se combinent pour faire vivre au public une **expérience unique**.
- 👉 Ce **Grand Cabinet de Curiosités** se déroule sur une journée, avec une grille horaire précisée.
- 👉 Chaque Curiosité reste une **création artistique autonome** qui peut se vendre séparément du tout.

Comment se déroule le Jupon de l'Absinthe ?

- 👉 Le spectateur se promène librement dans un espace aménagé et découvre, au gré **des surprises et des séductions**, le monde de l'absinthe d'autrefois...
- 👉 Différents postes ou **petits salons** jalonnent la visite, délimités par du mobilier Belle Epoque (miroir, tentures, canapé). Le spectateur prend son temps, pose des questions, découvre les expos et manipule à loisir des objets ludiques. De temps à autre, des **animations vivantes** le bousculent : défilé de filles en froufrous, chansons de cabaret, histoires contées.
- 👉 L'impression de grand foisonnement découlant de ce **musée vivant** enchante le public, qui peut même emporter en souvenir un portrait photographique de lui-même en costume d'époque !

Qui sont les créateurs du Jupon ?



8 artistes professionnels

issus ou attachés à la région du Jura-Nord vaudois.



PHOTOGRAPHIE : **Carole Alkabetz**



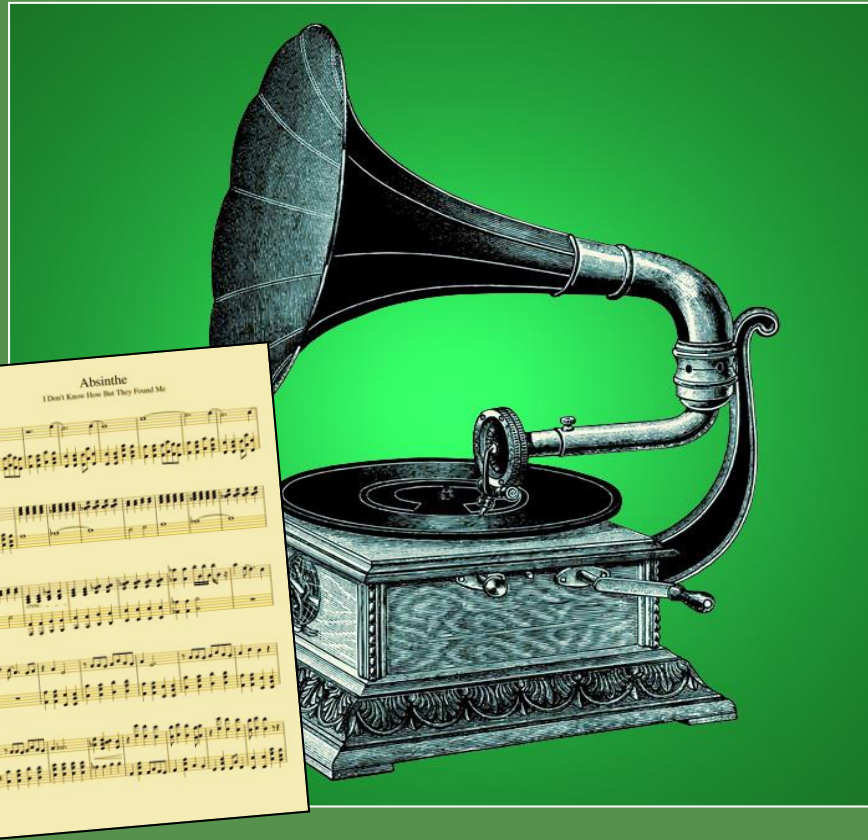
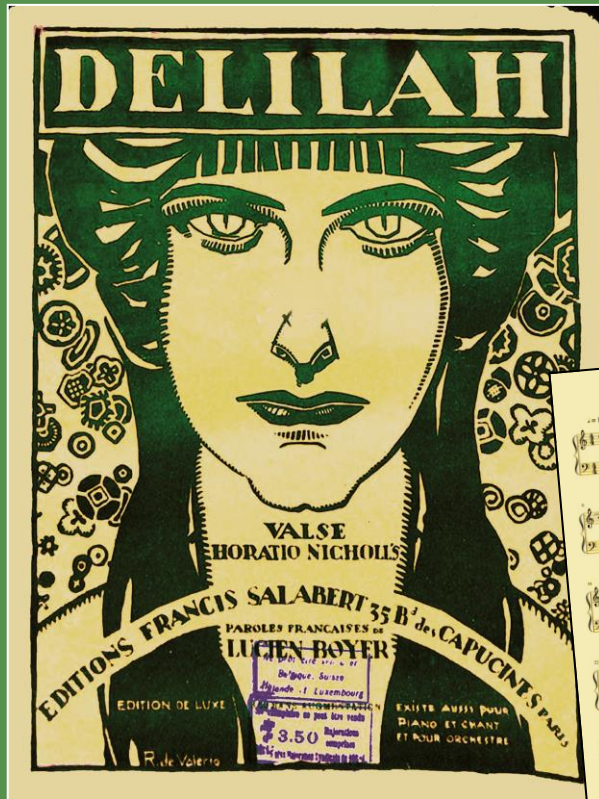
COSTUMES & DÉCORS : **Ingrid Braff Besson**



A découvrir : Exposition «Filles des Maisons closes»



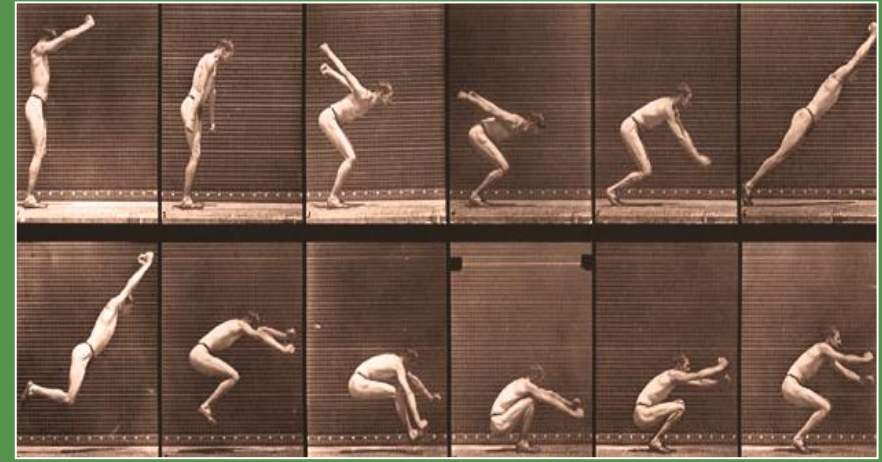
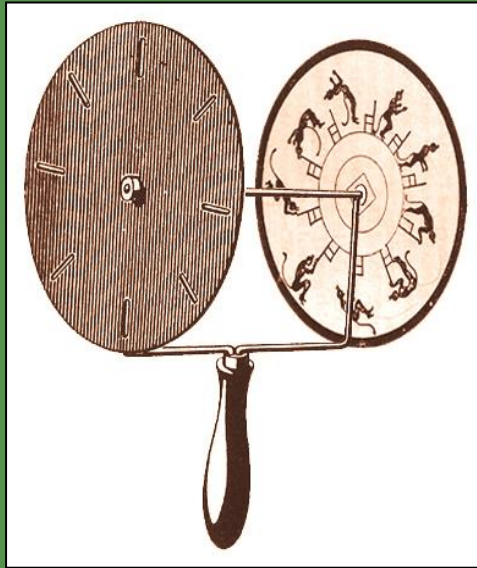
MUSIQUE : Duo Draak
Anne-Sylvie Casagrande
& Yveline Schwab



A découvrir : Musiques originales d'inspiration «Belle Époque»



JOUETS OPTIQUES : Alain Perraudin



A découvrir : Ebénisterie artisanale «Jouets de Vertige optique»





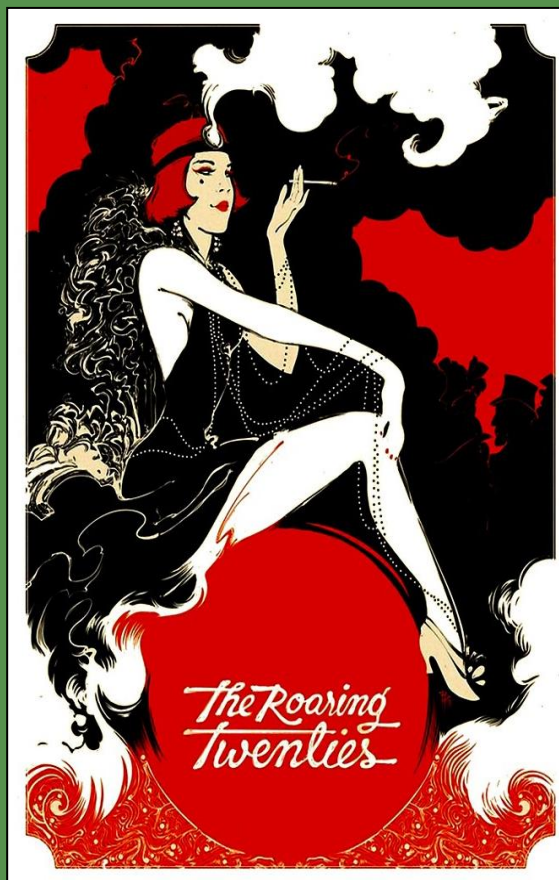
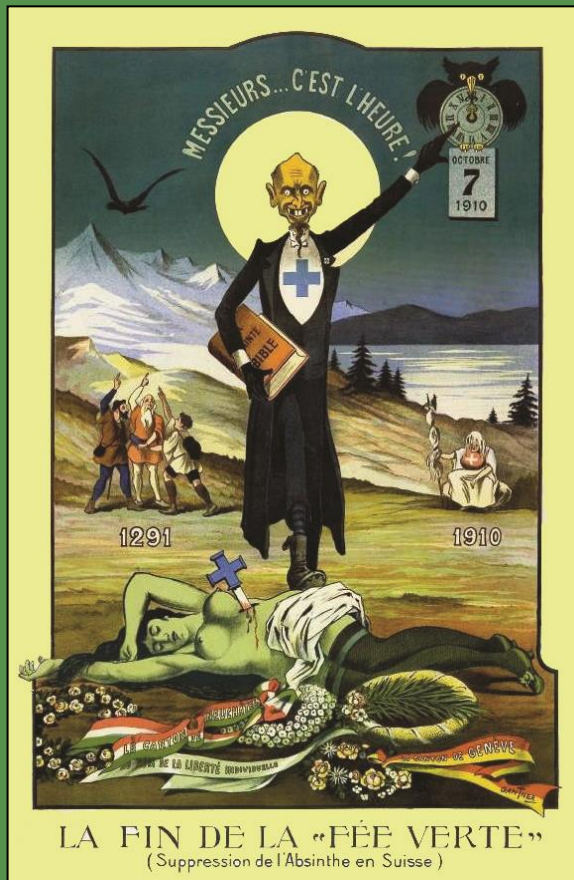
CONTE : [Caroline Cortès](#)



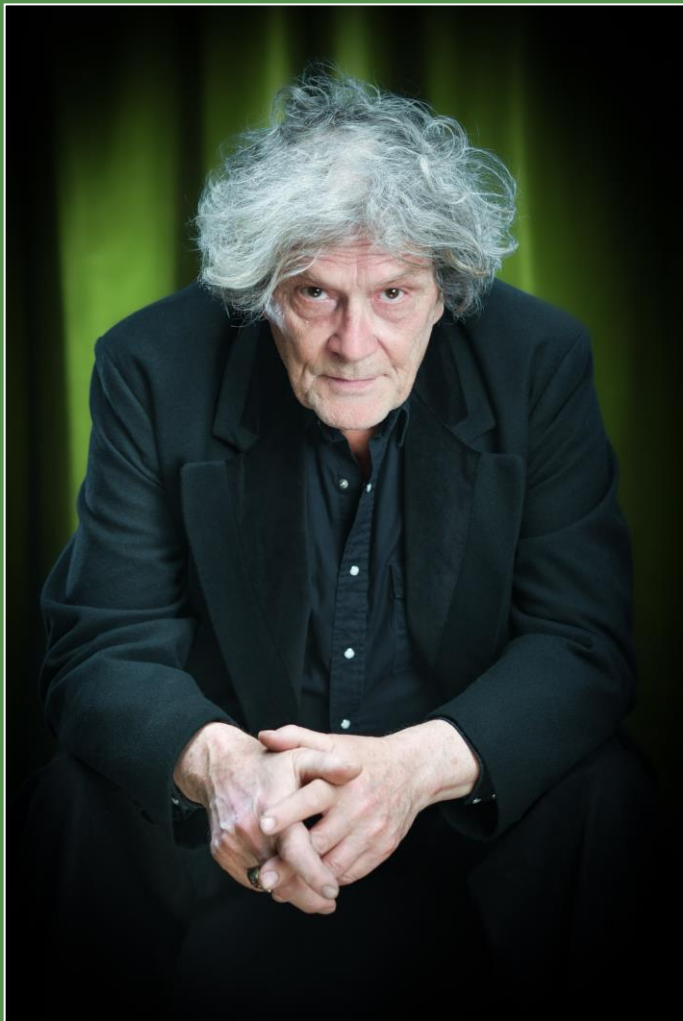
A découvrir : Histoire contée en Musique «Le Secret»



AFFICHES : La Daronne (Ondine Yaffi)



A découvrir : Affiches d'aujourd'hui d'inspiration «Belle Époque»



SCULPTURE : Jean-Pierre Vaufrey



A découvrir : «La Fée verte», sculptures en métal, os et cuir

Quels lieux de représentation et quel public ?

- ✦ **Très large spectre de lieux possibles** : musées, galeries, théâtres, salles de concert, festivals, festivals de rue, événementiel, soupers d'entreprises, balades touristiques, marchés, ou tout autre lieu saugrenu.
- ✦ **Public familial** : attendu en matinée et après-midi (ateliers immersifs, ludiques et pédagogiques).
Public d'adultes : attendu en soirée (spectacle cabaret circus).
Public d'entreprises : événements (soupers de boîtes, ...).
- ✦ **Une boutique** permet au public d'acheter des produits dérivés de l'absinthe (alcools, friandises, savons) ou de passer commande pour des œuvres fabriquées sur mesure (photos, affiches, jouets, sculptures).

Quelle importance a ce projet pour la région ?

- La Fée verte s'inscrit dans le **patrimoine** de notre région comme un blason identitaire.
- L'absinthe est un breuvage à part. Initiatique. Qui propose de la Vision. De la même façon, les artistes du Collectif posent un **regard nouveau** sur le monde actuel, par une création libre et originale.
- Le jupon protège des regards l'intimité de la femme. Dans le cas de l'absinthe, le jupon évoque les dessous d'une affaire qui, à travers les siècles, n'en finit jamais de se voir refuser le grand jour. Or, à notre époque de grands bouleversements et de resserrement du contrôle sous toutes ses formes, se pencher et réfléchir sur le sujet de la **censure**, de la **résistance** et de la **clandestinité** ne coule-t-il pas de source ?

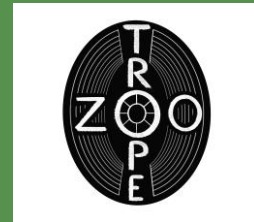
Un projet riche en atouts !



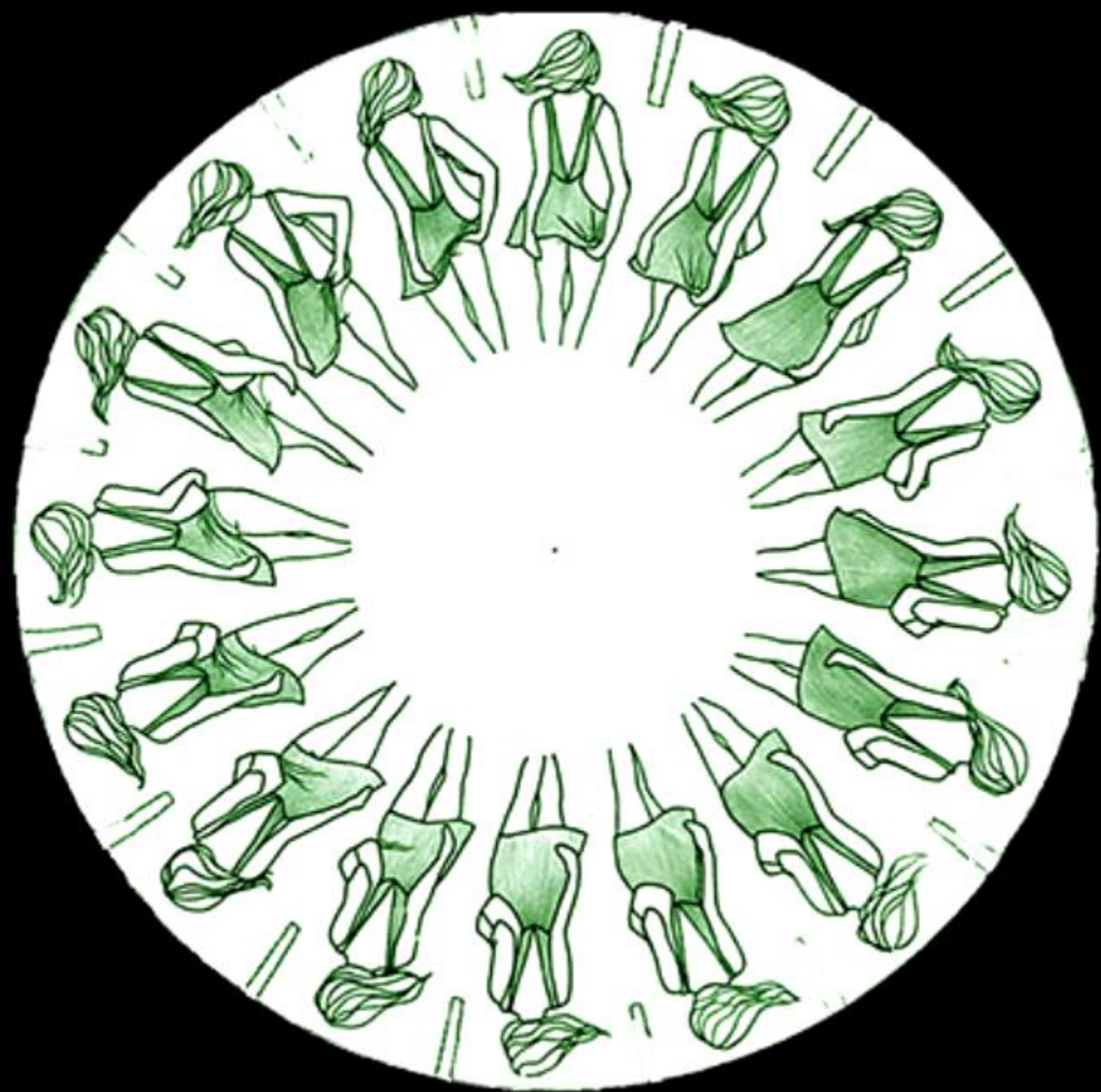
- Audace et professionnalité des artistes
- Sujet nocif et par conséquent attractif
- Spectacle destiné à un large public
- Soutien d'une association efficace
- Partenariat avec les producteurs d'absinthe
- Défense d'un patrimoine suisse

LE JUPON DE L'ABSINTHE

Association le ZOOTROPE
Rue des Rosiers 9
CH-1450 Sainte-Croix
Tél : +41 78 628 19 98
E-mail : jupon@zootrope.ch



Réalisation : Anne-Sylvie Casagrande
Photographies : Carole Alkabes





© 2023 - Association Le Zootrope